



Fundación Abby  
Ayuda al niño con cáncer



[fundacionabby.org](http://fundacionabby.org)



## HISTORIA

**Fundación Abby** nace en el año 2012, inicialmente bajo el nombre "**DesProgramadores de Cáncer Infantil**", como una escuela de capacitación online que brindaba cursos de programación de computadoras y computación para niños/as y adultos mayores a cambio de juguetes que se donaban a niños/as que padecen cáncer.

Fundada por **Pablo D. Paludi**, su actual CEO, cuando **su hija Abby** de 1 año es diagnosticada con un Neuroblastoma Metastásico de grado IV, **Fundación Abby** fue concebida para ser económicamente autosustentable para no depender de donaciones ni subsidios. Actualmente sigue auto sustentándose como resultado de las actividades profesionales de sus miembros.

Como resultado de observar e investigar de forma empírica el hecho de que a nivel global el **Paliativismo Pediátrico Oncológico** se encuentra en estado embrionario, es que en el año 2013 **Fundación Abby** redirigió todo su enfoque hacia esta especialidad.

Esta realidad extrema que muestra con total claridad **una necesidad no satisfecha** en este tan específico sector de la salud, es lo que nos dio el impulso para cambiar el enfoque principal.

Por lo anteriormente mencionado, es que en **Fundación Abby**, con mucho **AMOR, RESPETO, EMPATÍA e INCONDICIONALIDAD**, acompañamos, asesoramos y financiamos a los/as niños/as y sus madres, padres, amigos, pediatras, psicólogos, psiquiatras, oncólogos, enfermeros, supervisores de enfermería, supervisores de pediatría, jefes de pediatría y directores de instituciones médicas de todo el mundo.

Nuestra principal función, entonces, es que todas las piezas del rompecabezas que conforman el equipo paliativista pediátrico, puedan funcionar de manera armónica y eficiente para poder **acompañar el tránsito más importante de la VIDA que es la MUERTE.**

**Fundación Abby**  
Ayuda al niño con cáncer

## Organización

### ¿Cómo se estructura Fundación Abby?

En el año 2014, *dada la experiencia ganada y para satisfacer mejor las necesidades de los beneficiarios*, se realizó un rebranding y se definieron las actuales unidades de negocio, las cuales sustentan económicamente la institución.



### Abby Health

#### **Interconsulta psicológica y psiquiátrica.**

Para brindar contención, acompañamiento y seguimiento a pacientes, familiares, médicos, enfermeros y jefes de pediatría pertenecientes a instituciones, que brindan o desean brindar, el servicio de **Paliativismo Pediátrico Oncológico**, respetando las normas, procesos y lineamientos legales de cada institución, en la cual el paciente realiza su tratamiento y entregando diariamente reportes que sumen valor agregado a la historia clínica y epicrisis de cada paciente.



#### **Abby Factory**

Desarrolladora de **Software** en todas sus modalidades



#### **Abby Academy**

Consultoría, Coaching, Capacitación y TeamBuilding



#### **Abby Emprede**

Desarrolladora de Negocios que apoya a Startups



#### **Abby Research**

**Inteligencia Artificial** aplicada a la Medicina Oncológica

## Objetivos

¿Cómo Fundación Abby colabora en la lucha contra el cáncer infantil?

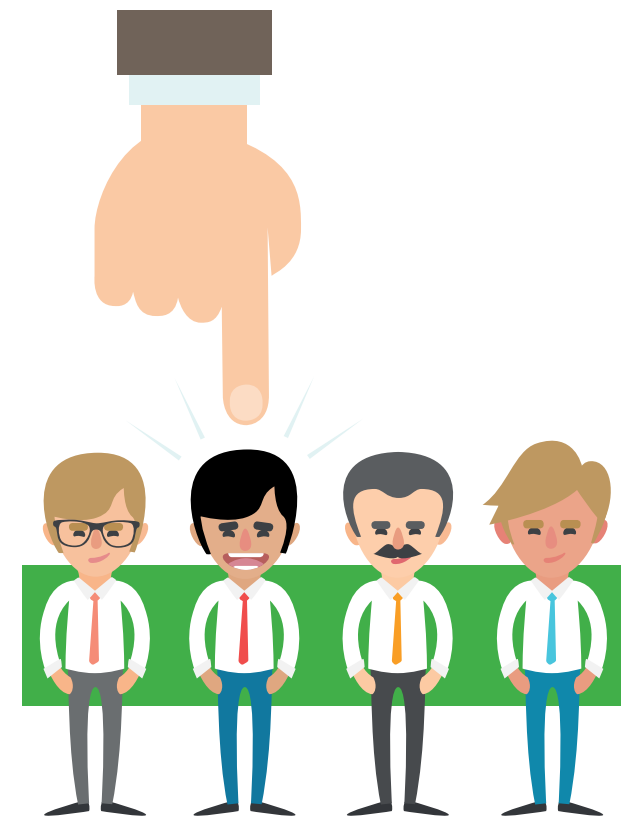


### **Brindando Interconsulta Psicológica y Psiquiátrica**

Disponemos de Psicólogos y Psicoanalistas ampliamente experimentados en duelo y psico-oncología pediátrica que dan soporte y seguimiento al paciente, la institución y al entorno psico-socio-cultural-espiritual. También recurrimos a otras corrientes terapéuticas con menor rigor científico pero mayor efectividad en determinados contextos particulares como ser: **Análisis Transaccional, Coaching Ontológico y Counseling**, que complementan y completan el abordaje terapéutico.

### **Insertando laboralmente a los pacientes y sus familias**

A través de la **Capacitación Gratuita** (abierta al público en general) a cambio de Juguetes Nuevos que se Donan a Niñas/os que padecen Cáncer. De esta manera los beneficiarios incorporan oficios de rápida inserción laboral mientras los pacientes mejoran su calidad de vida gracias a la sonrisa que les provoca recibir juguetes como regalo.



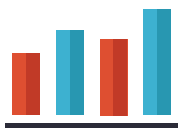
## Procesos de gestión



Para la correcta gestión y seguimiento disponemos de una **PMO** (Project Management Office).



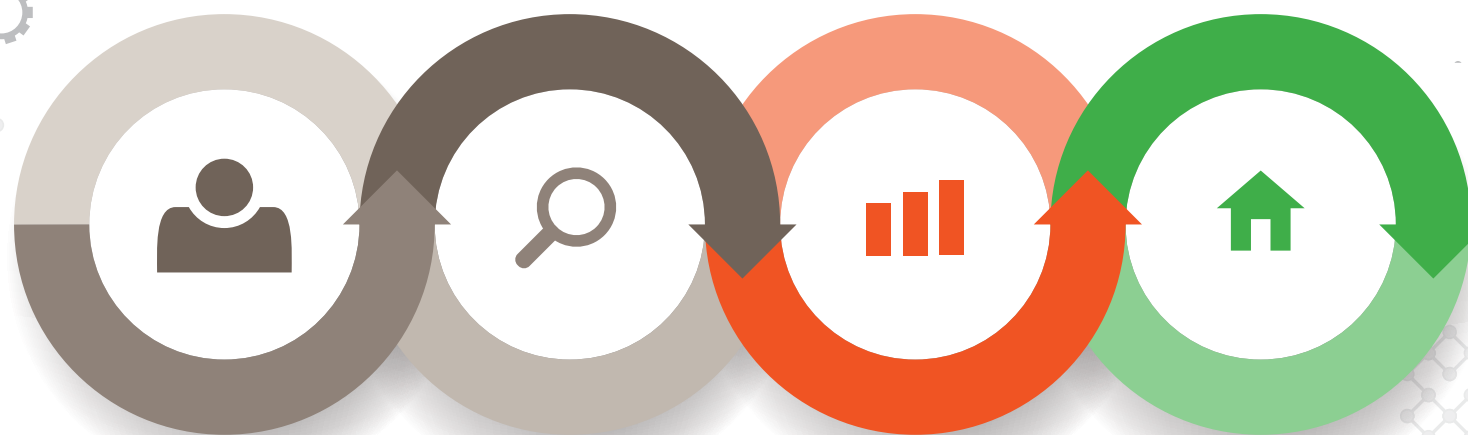
Somos expertos en **Scrum** y adaptamos este Framework altamente adoptado en IT al Sistema de Salud.



Nuestro método “**Gestión Ágil del Riesgo de Vida**” es iterativo e incremental, donde el campo psico-socio-cultural y espiritual tanto del paciente como el de su entorno es lo que debe iterarse e incrementarse en cada ciclo (iteración) de la aplicación del método. Las iteraciones, llamadas Sprints, son períodos de tiempo que suelen ser de 1 o 2 semanas en promedio, dependiendo de las subjetividades propias de cada contexto .



## *Etapas de la Gestión*



*Ayudar*

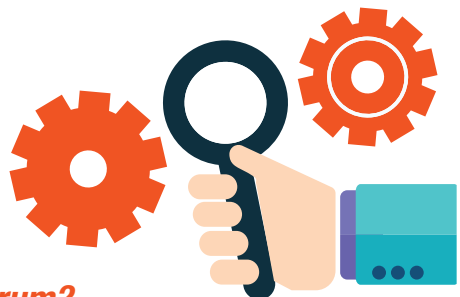
*Aprender*

*Acompañar*

*Aliviar*

# Scrum

## Como base de la Gestión Ágil del Riesgo de Vida



### ¿Qué es Scrum?

Scrum es un conjunto simple pero increíblemente poderoso de **principios y prácticas** que ayudan a los equipos médicos a **incrementar la salud y/o calidad de vida de los pacientes en ciclos cortos**, permitiendo una **retroalimentación rápida**, una mejora continua y una **rápida adaptación al cambio**.



### ¿Por qué Scrum?

¿Cuándo fue la última vez que puso las palabras **"colaborativo y agradable"** en la misma frase junto a "incremento en la salud o calidad de vida de un paciente"? Con Scrum se puede **disfrutar del proceso** de trabajo y obtener el beneficio de **trabajar de manera ágil**.



### ¿Para quién es Scrum?

**Cualquier profesional de la salud** que es parte de un equipo que asiste a un paciente con una enfermedad compleja y/o crónica, tanto desde el abordaje paliativista como el de sanación, **puede beneficiarse de usar Scrum**.



## **Casos de éxito** **Instituciones**

### **Hospitales**

- *Hospital de Valle de Bravo, México*
- *Hospital Gutiérrez, Argentina.*

### **Fundaciones**

- *Fundación La Luz de la Esperanza, México*
- *Fundación AMANC, México*
- *Fundación Aitana, México*

### **Instituciones Privadas**

- *Sanatorio Anchorena, Argentina*
- *Sociedad Argentina de Cardiología, Argentina*



## **Casos de éxito** **Pacientes**

- **Inserción laboral**

*de grupos con Síndrome de Wolf-Hirschhorn y Down, Parálisis Cerebral, Retraso Mental-Psicomotor y Esquizofrenia, México.*

- **Expresión Artística**

*de grupos de más de 15 personas entre adolescentes y adultos que padecen trastorno bipolar, Global a través de Internet*

- **Equinoterapia**

*de niños/as con patologías que dificultan la conexión con el entorno, Argentina.*

- **En CEMIC Saavedra, Argentina:**

*Martina de 11 años con Sarcoma de Ewing en su maxilar inferior derecho*  
*Lourdes, de 4 años que con un cáncer renal.*



## **Casos de éxito** **CEMIC - Martina**

### **¿Cómo colaboramos con Martina, su equipo médico y su entorno psico-socio-cultural-espiritual?**

- *Le donamos juguetes*
- *Le donamos Vouchers para el SPA del Hotel Panamericano*
- *Le llevamos comida para que pueda subir de peso*
- *Traccionamos para que su ídola vaya a visitarla al CEMIC.*
- *Le donamos alojamiento a la familia*
- *Le enseñamos a hacer títeres*
- *Le tocamos música en vivo*





## **Misión y visión**

**¿Cuáles son los pilares de Fundación abby?**



### **Capacitar en Programación de Computadoras a Emprendedores de Alto Impacto Global en Medicina Oncológica**

*Complementando los modelos educativos actuales mediante la formación integral, holística e inclusiva de niños, niñas, jóvenes y adultos, tomando en cuenta la interculturalidad, la plurinacionalidad, la igualdad de género desde un enfoque humanístico para favorecer el desarrollo social, económico y cultural siendo un nexo clave entre la industria y la ciencia.*

### **Brindar Educación Centrada en el Ser Humano**

*Con calidad, calidez, integral, holística, crítica, participativa, democrática, inclusiva e interactiva, con igualdad de género, basándonos en la empatía y el enfoque centrado en la persona, contribuyendo a fortalecer la identidad cultural, articulando los diferentes niveles y modalidades del sistema educativo actual.*



## Valores

### ¿Cuáles son los valores de Fundación abby?

#### **Solidaridad**

para colaborar mutuamente frente a problemas o necesidades y se consiga así un fin común, con entusiasmo, firmeza, lealtad, generosidad y fraternidad.

#### **Honestidad**

para tener comportamientos transparentes, honradez, sinceridad, autenticidad, integridad con nuestros semejantes y permitir que la confianza colectiva se transforme en una fuerza de gran valor.

#### **Respeto**

empezando por el que nos debemos a nosotros mismos y a nuestros semejantes, al ambiente, a los seres vivos y a la naturaleza, sin olvidar las leyes y normas sociales.

#### **Paz**

para fomentar la confianza en nuestras relaciones, reaccionar con calma, firmeza y serenidad frente a las agresiones, y reconocer la dignidad y derechos de las personas.

#### **Responsabilidad**

para darnos cuenta de las consecuencias que tiene todo lo que hacemos o dejamos de hacer, sobre nosotros mismos o sobre los demás.

#### **Pluralismo**

para fomentar el respeto a la libertad de opinión y de expresión del pensamiento, y para desarrollar libremente personalidad e ideología.

#### **Igualdad de Género**

para promover una transformación socio-cultural basada en la plena igualdad.

Síguenos en nuestras redes sociales:



**Ayuda**  
*¿Qué necesita fundación abby?*

## **Difusión**



- Que le den Like (poner "Me Gusta"), compartan en sus muros e inviten a sus amigos a poner "Me Gusta" en nuestra página **FACEBOOK**:

<https://www.facebook.com/fundacionabby/>



- Que nos sigan en nuestro **TWITTER**:

<https://twitter.com/fundacionabby>

Difundir nuestro sitio web: [www.fundacionabby.org](http://www.fundacionabby.org)

Síguenos en nuestras redes sociales:



[fundacionabby.org](http://fundacionabby.org)



## Contactos

¿Cómo puedes colaborar con fundación abby?

### ○ Donaciones

Apadrinando a un/a niño/a con cáncer, clickeando en el botón **QUIERO DONAR** de nuestro sitio web [www.fundacionabby.org](http://www.fundacionabby.org) o siguiendo este link: <http://mpago.la/njBx> y elegí el monto con el que quieres colaborar.

Si quieres hacer una **donación** con dinero por única vez, por favor, envía un correo a [secretaria@fundacionabby.org](mailto:secretaria@fundacionabby.org)  
Para el resto del mundo la opción de donación es mediante **PayPal** al siguiente correo electrónico [pablopaludi@gmail.com](mailto:pablopaludi@gmail.com)

### ○ Otras formas de colaborar

Comprando rifas en nuestro **Facebook**. <https://www.facebook.com/fundacionabby/>  
Comprando la remera de la fundación a través de **Mercado Libre**.

También puedes **donar juguetes nuevos** que se regalan a los/as niños/as con cáncer, para ello puedes **enviar un correo a:**

[argentina@fundacionabby.org](mailto:argentina@fundacionabby.org)  
[mexico@fundacionabby.org](mailto:mexico@fundacionabby.org)  
[usa@fundacionabby.org](mailto:usa@fundacionabby.org)

**Resto del mundo:**  
[secretaria@fundacionabby.org](mailto:secretaria@fundacionabby.org)

Síguenos en nuestras redes sociales:



[fundacionabby.org](http://fundacionabby.org)





## Proyectos

¿Cuáles son los próximos pasos de fundación abby?

### ○ **PSAAM**

proyecto de **innovación tecnológica** en el campo de la medicina oncológica llamado PSAAM: **Prototipo de Simulador de Aplicación de Anticuerpos Monoclonales.**

Utilizando la **Inteligencia Artificial** para simular la aplicación de **Anticuerpos Monoclonales** en organismos en los cuales se ha diagnosticado un **Neuroblastoma Metastásico de grado IV.**



# Quiénes somos



**Pablo D. Paludi**

Founder, CEO - CFO, Business Developer,  
R+D Manager, Community Manager  
[pp@fundacionabby.org](mailto:pp@fundacionabby.org)



**Analía Ciro**

Executive Assistant



**Laura Medicina**

Co-Founder, Accounting Consultant



**Matias Podrojwsky**

CRO, RSE Manager, Art Manager



**Maximiliano Vegas**

CTO, Ontological Coach



**Pablo Zaldivar**

Project Management Consultant,  
IT Consultant, StartUp Consultant



**Alejandro Gutierrez**

RRPP, Events Manager



**Ignacio Perez**

Ethical Hacker, Security Consultant



**Cintia Curcio**

RRHH Manager, Voluntaries Coordinator



**Isabel Roa**

Sales & Marketing Consultant



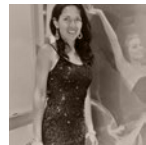
**Carolina Scherman**

Psychology Consultant, Teacher



**Karina Lucchelli**

Translations Consultant



**Analía Lema**

Content Writing Consultant



**Viviana Bella**

Civil Engineering Consultant

## ***Manifiesto***

***Vivamos la muerte con mucho amor,  
para que la vida nos ame.***





*Te extraño más que nunca, pero sé que aquí, pegadito al tobogán, si no miramos al cielo, no es porque no sabemos donde estás, sino porque sabemos que aquí abajo... se nos necesita mucho más.*

*Por cada ser amado que perdimos la vida nos regala una manito, manito de algodón, que entre vendas y barbijos, entre el cáncer y la vida... nos está invitando a jugar.*

*Sentí tu dolor, sentí tu duelo, pero nunca, NUNCA, te olvides de salir a jugar, la plaza está muy cerca... está siempre ahí... donde te espera el tobogán.*

***Dedicado a todos los niños, que con fuerza y valor, enfrentan día a día, al enemigo más cruel y despiadado...***

***Dedicado a esas manitos...Dedicado a esos rulitos...***

***Dedicado a vos, mi hermosa princesita Abby, la inseparable amiga del tan sabio tobogán, para que cuando vengas de visita, nos tomemos las manitos y vayamos a jugar. Papi.***

Fundación Abby  
Ayuda al niño con cáncer



## ***Contáctenos***

### ***ARGENTINA***

*Esmeralda 950, C1007ABL*

*CABA, Argentina*

*M: +54 9 11 2639 1051*

*secretaria@fundacionabby.org*

### ***MEXICO***

*Paseo de la Reforma 296 Col Juárez*

*Mexico City, México*

*P: 998 414 5520*

*M: +52 1 998 394 0995*

*secretaria@fundacionabby.org*

*Síguenos en nuestras redes sociales:*



***fundacionabby.org***



*fundacion**abby.org***